

# РОССИЙСКАЯ ФЕДЕРАЦИЯ



## ПАТЕНТ

НА ПОЛЕЗНУЮ МОДЕЛЬ

№ 126332

### УСТРОЙСТВО ДЛЯ ОПРЕДЕЛЕНИЯ СУММАРНОЙ СИЛЫ ТРЕНИЯ И СЦЕПЛЕНИЯ ПО БОКОВОЙ ПОВЕРХНОСТИ ПОДЗЕМНОЙ ЧАСТИ МОНОЛИТНОГО ФУНДАМЕНТА

Патентообладатель(ли): *Федеральное государственное бюджетное образовательное учреждение высшего профессионального образования "Волгоградский государственный архитектурно-строительный университет" (ВолгГАСУ) (RU)*

Автор(ы): *см. на обороте*

Заявка № 2012133424

Приоритет полезной модели **03 августа 2012 г.**

Зарегистрировано в Государственном реестре полезных моделей Российской Федерации **27 марта 2013 г.**

Срок действия патента истекает **03 августа 2022 г.**

*Руководитель Федеральной службы  
по интеллектуальной собственности*

*Б.П. Симонов*



Автор(ы): *Богомолов Александр Николаевич (RU), Богомолова  
Оксана Александровна (RU), Иванов Антон Андреевич (RU)*



ФЕДЕРАЛЬНАЯ СЛУЖБА  
ПО ИНТЕЛЛЕКТУАЛЬНОЙ СОБСТВЕННОСТИ

**(12) ТИТУЛЬНЫЙ ЛИСТ ОПИСАНИЯ ПОЛЕЗНОЙ МОДЕЛИ К ПАТЕНТУ**

(21)(22) Заявка: 2012133424/03, 03.08.2012

(24) Дата начала отсчета срока действия патента:  
03.08.2012

Приоритет(ы):

(22) Дата подачи заявки: 03.08.2012

(45) Опубликовано: 27.03.2013 Бюл. № 9

Адрес для переписки:

400074, г. Волгоград, ул. Академическая, 1,  
ФГБОУ ВПО "ВолгГАСУ", отдел НИОИИД

(72) Автор(ы):

Богомолов Александр Николаевич (RU),  
Богомолова Оксана Александровна (RU),  
Иванов Антон Андреевич (RU)

(73) Патентообладатель(и):

Федеральное государственное бюджетное  
образовательное учреждение высшего  
профессионального образования  
"Волгоградский государственный  
архитектурно-строительный университет"  
(ВолгГАСУ) (RU)

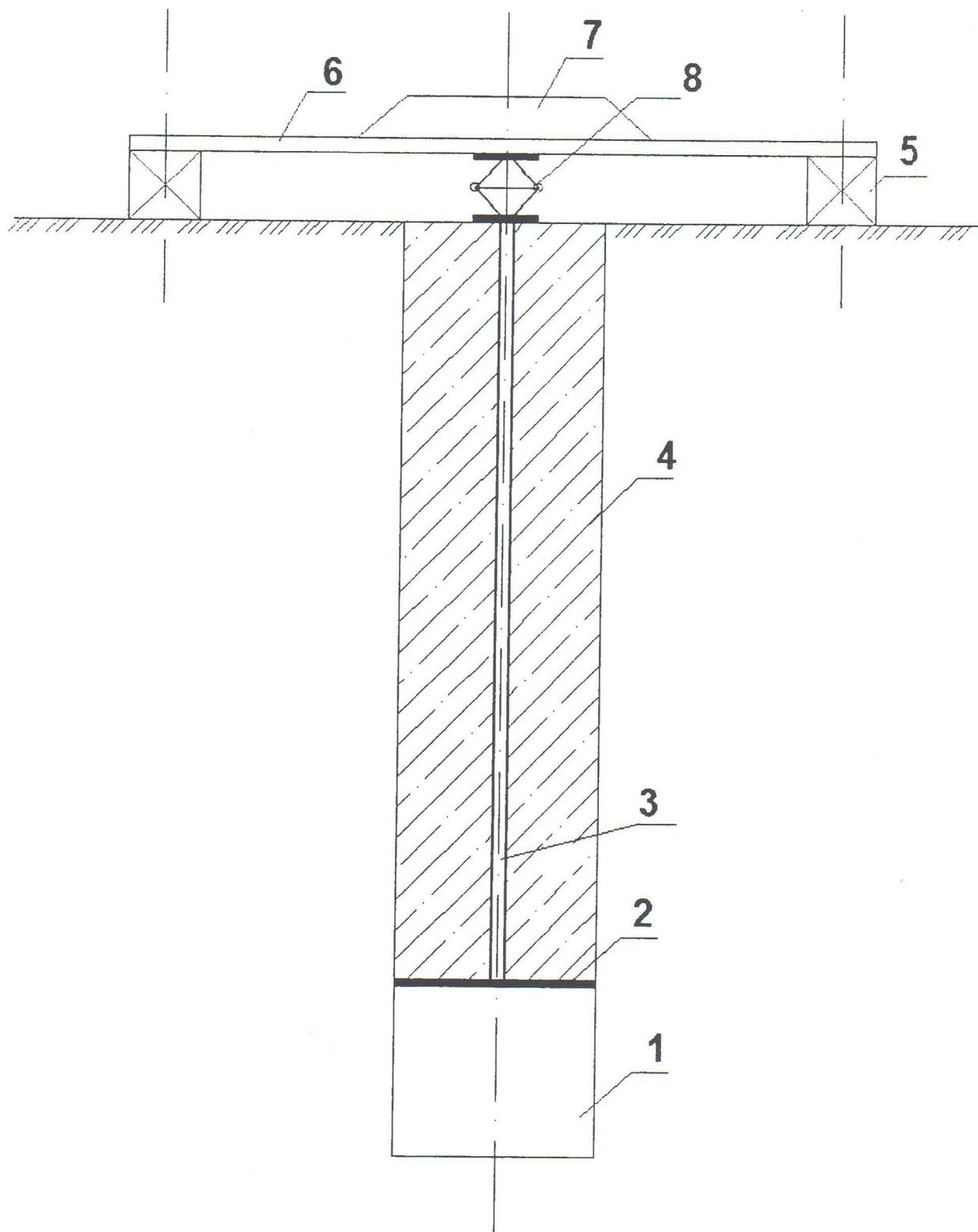
**(54) УСТРОЙСТВО ДЛЯ ОПРЕДЕЛЕНИЯ СУММАРНОЙ СИЛЫ ТРЕНИЯ И СЦЕПЛЕНИЯ ПО БОКОВОЙ ПОВЕРХНОСТИ ПОДЗЕМНОЙ ЧАСТИ МОНОЛИТНОГО ФУНДАМЕНТА**

(57) Формула полезной модели

Устройство для определения суммарной силы трения и сцепления по боковой поверхности подземной части монолитного фундамента, содержащее скважину, изготовленный в скважине цилиндрический бетонный образец, грузовую платформу, домкрат с манометром и груз-упор для домкрата, отличающееся тем, что оно дополнительно содержит металлический опорный диск с диаметром, равным диаметру скважины, жестко скрепленный с металлической трубой, соответствующей по длине высоте испытываемого образца, установленные по вертикальной оси внутри скважины с заданным зазором до дна скважины, обусловленным вертикальным перемещением испытываемого образца при его срыве.

RU  
1  
2  
6  
3  
3  
2  
U  
1

RU 126332 U1



К  
С  
И  
С  
Т  
Е  
М  
А