

**Министерство науки и высшего образования Российской Федерации  
Волгоградский государственный технический университет**

# **ПРОФЕССИОНАЛЬНАЯ КОМПОЗИЦИЯ**

**Методические указания к практическим занятиям**

*Составители Н. Г. Матовникова, Т. Г. Маштакова*

**Волгоград. ВолгГТУ. 2018**

**© Федеральное государственное бюджетное  
образовательное учреждение  
высшего образования  
«Волгоградский государственный  
технический университет», 2018**

**Профессиональная** композиция [Электронный ресурс] : методические указания к практическим занятиям / сост. Н. Г. Матовникова, Т. Г. Маштакова ; М-во науки и высшего образования Рос. Федерации, Волгогр. гос. технич. ун-т. — Электронные текстовые и графические данные (2,6 Мбайт). — Волгоград : ВолгГТУ, 2018. — Учебное электронное издание сетевого распространения. — Систем. требования: PC 486 DX-33; Microsoft Windows XP; Internet Explorer 6.0; Adobe Reader 6.0. Официальный сайт Волгоградского государственного технического университета. Режим доступа: <http://www.vgasu.ru/publishing/on-line/> — Загл. с титул. экрана.

Формулируются задачи для выполнения практических заданий. Предлагаются основные пути и средства архитектурно-образного решения, даются указания к графическому исполнению работы.

Пособие подготовлено в соответствии с учебным планом для студентов, обучающихся по специальности «Дизайн архитектурной среды» (бакалавр). Пособие подготовлено на кафедре ДиМДИ.

Тема практических заданий:  
«Дизайн интерьера: Предметный дизайн в интерьере» (2 курс)

**Тема**

Разработка стилистического решения интерьера жилой комнаты, с учетом отделочных материалов, оборудования, освещения.

*Объект* - жилая комната площадью от 15-40 м<sup>2</sup> (разной функциональной 3. На основании проведенного анализа) расположенная в квартире, многоэтажного жилого дома.

**Цель** - проектирование стилистического решения интерьера, при помощи разных отделочных материалов, оборудования и освещения.

**Задачи**

1. Подобрать примеры существующих интерьеров в выбранном стиле.
2. Сформулировать стилевую концепцию своего интерьера на основании композиционных особенностей выбранного стиля (тектоника, композиционный строй, цветовое решение, фактуры и пр.)
3. На основании проведенного анализа, разработать дизайн интерьера с использованием выбранных отделочных материалов и оборудования.
4. Детализация стилистического решения интерьера с использованием выбранного оборудования и освещения (расстановка акцентов, композиционных центров и пр.)

**Этапы курсовой работы**

1. Выбор помещения.
2. Создание эскизов и плана размещения мебели с учетом функционального назначения комнаты.
3. Выбор цветовых палитр, фактур для интерьера.
4. Подбор отделочных материалов и мебели в соответствии с выбранной стилистикой.
5. Моделирование варианта интерьера в макете и 3Dграфике, с учетом проектного задания.

**Состав курсовой работы**

1. Пояснительная записка
2. Эскизы размещения мебели с учетом композиции
3. План размещения мебели в интерьере М 1:50
4. Палитры фактур и цвета
5. Подбор материалов с учетом композиции
6. Макет интерьера
7. 3D Модель интерьера
8. Компановка курсовой работы на листе А2

## **Композиционные характеристики скандинавского стиля:**

### Тектонические характеристики:

Интерьер динамичный, легкий. Ощущение динамики достигается с помощью использования:

- вертикальных полос на стене;
- контрастного к фону крупного рисунка;
- открытых спектральных цветов и цветовых контрастов;
- ломаных силуэтов в геометрии оборудования.

### Композиционный строй

Композиция полицентрическая, выделяется несколько композиционных центров: барная стойка, эстампы на стене, часы. В качестве композиционных осей выступает орнаментальная полоса, проходящая через всю комнату (по полу и стене).

### Композиционное зонирование

Зонирование происходит за счет использования: контрастных цветовых сочетаний, фактур, орнаментов, оборудования.

### Фактуры, материалы

Крупномасштабные и сложно-ритмические орнаменты, матовые крашенные поверхности, текстиль в контрастном цветовом решении.

## ПРИМЕР ОФОРМЛЕНИЯ ПОЯСНИТЕЛЬНОЙ ЗАПИСКИ

### Курсовая работа «Дизайн интерьера в скандинавском стиле»

Профессиональная композиция



Выполнила:  
Студент группы ДАС-2-14  
Ефимова Е.Ю.

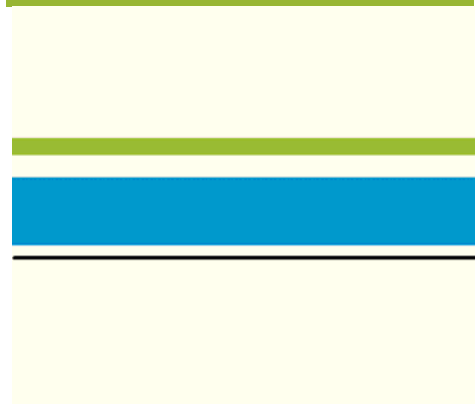
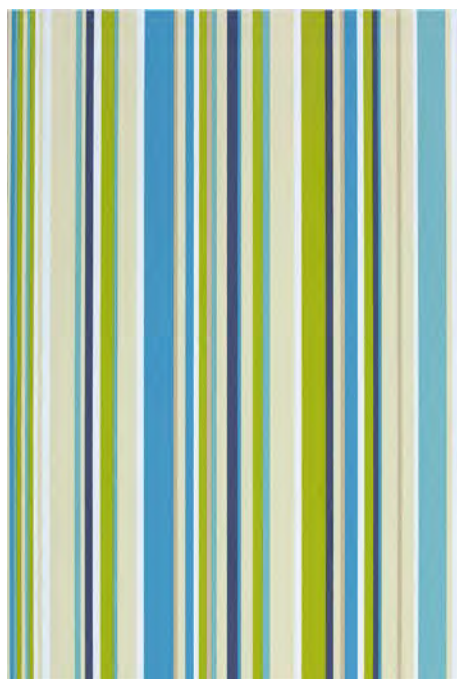
Преподаватели:  
Матовникова Н. Г.  
Самойленко П.В.

**Стилистический поиск дизайн-решения интерьера**  
**Примеры интерьеров в скандинавском стиле:**





Подбор фактур, текстур, орнаментов, цветов





Разработка эскизов дизайна интерьера



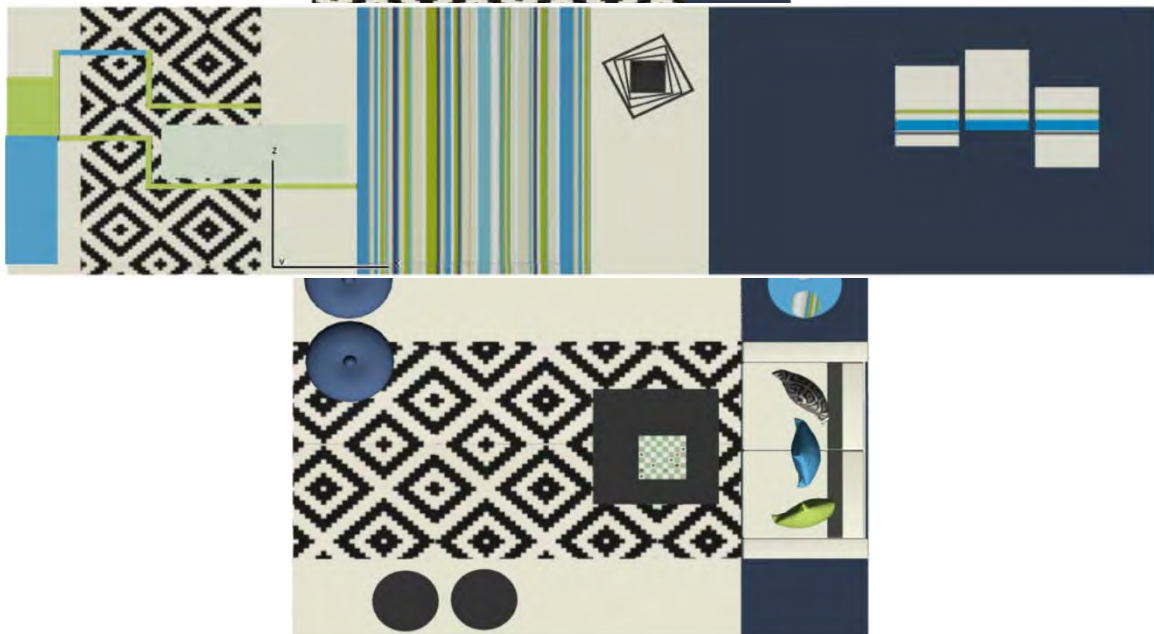


## Разработка развертки стен интерьера

- без мебели



- с мебелью



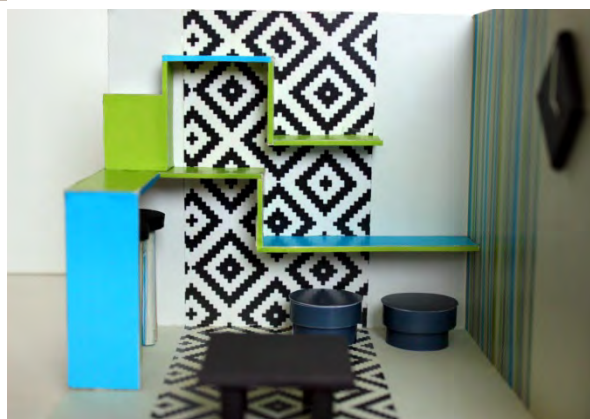
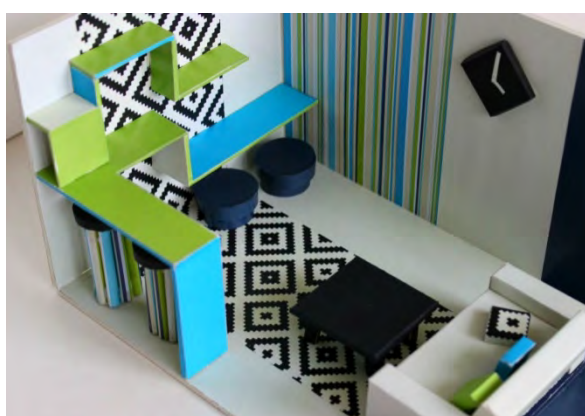
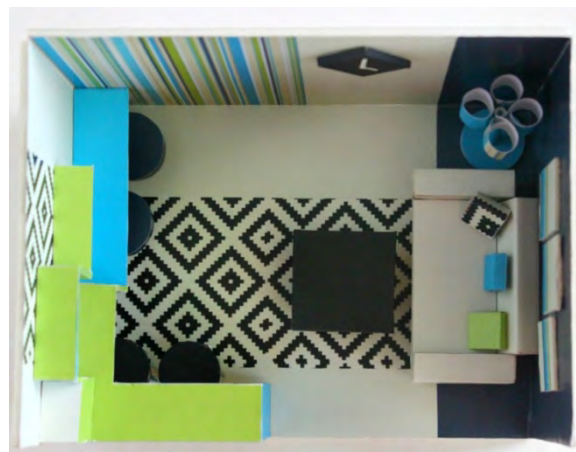
## 1. Этапы разработки макета интерьера



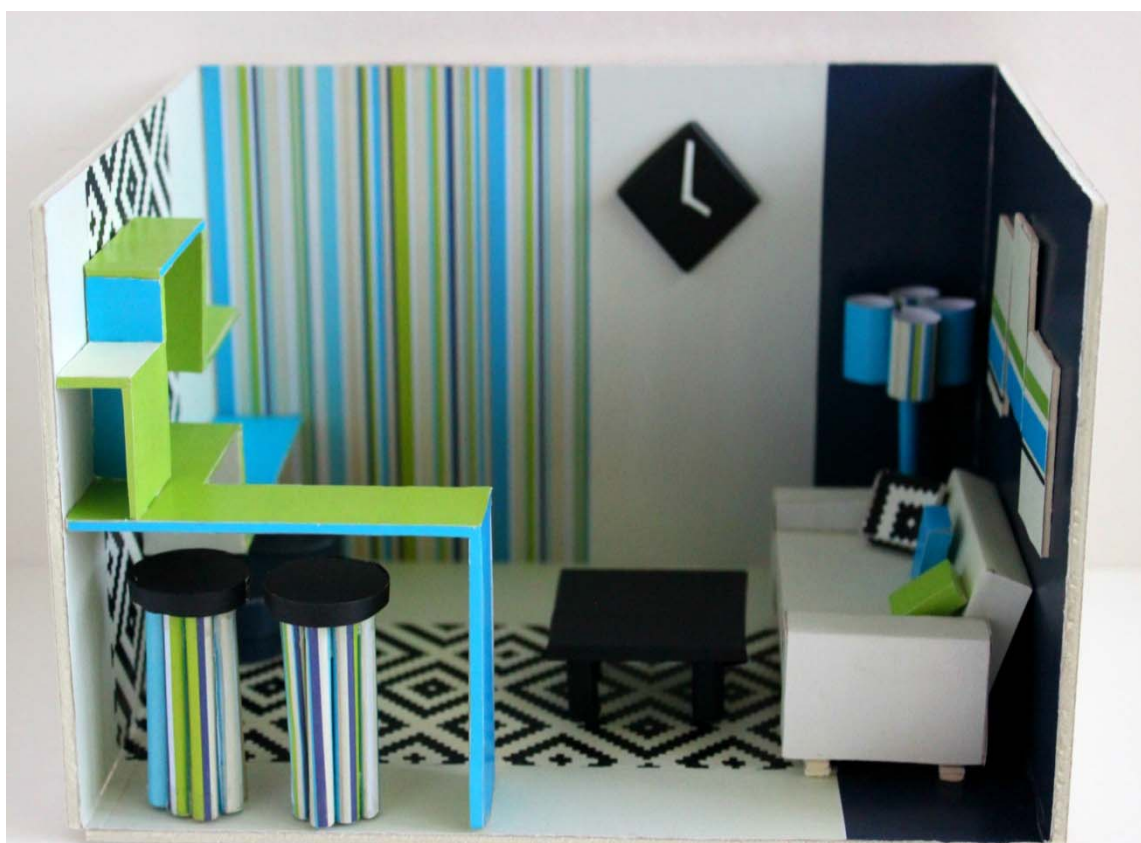
Рис. 1-2. Создание развёртки макета

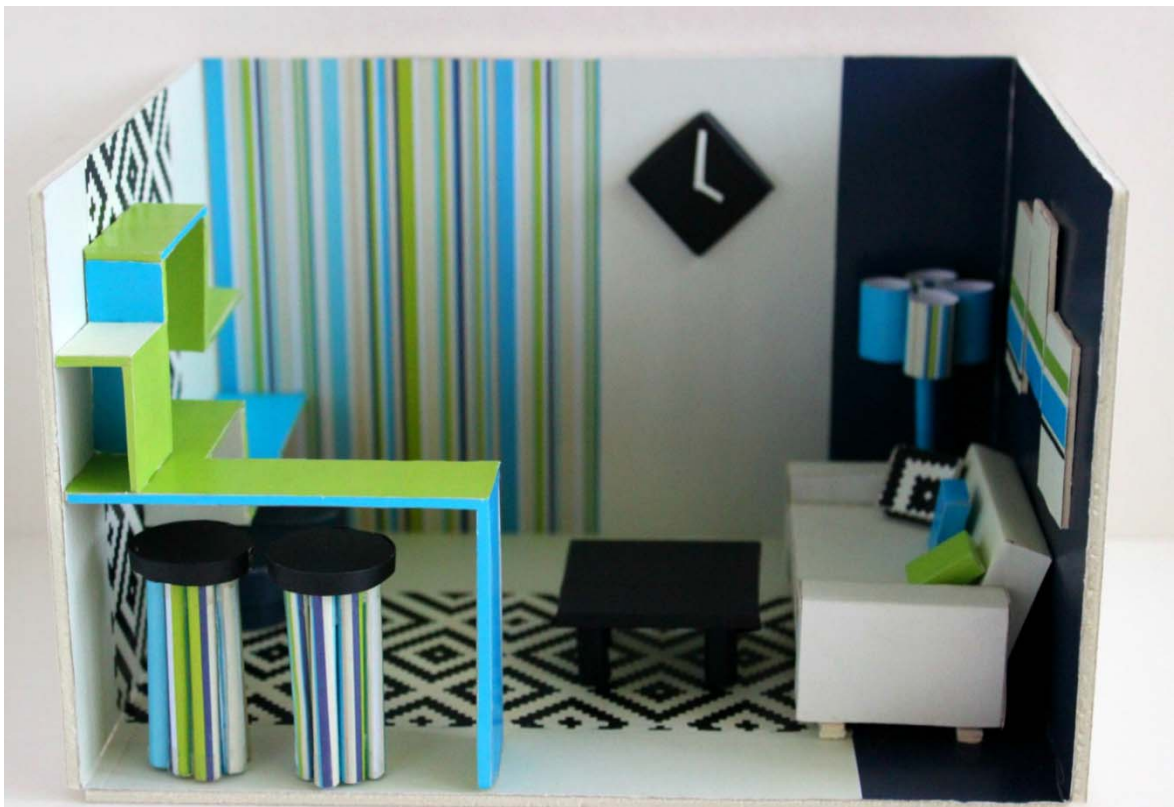


Рис. 3-6. Сборка макета

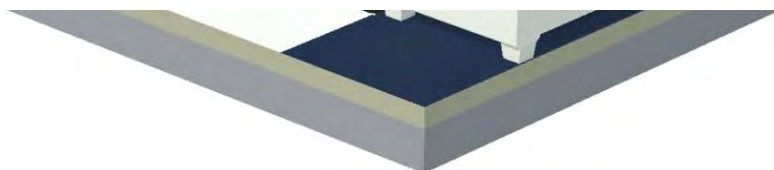


3D визуализация интерьера в макете





3D компьютерная визуализация интерьера



Публикуется в авторской редакции

Минимальные систем. требования:  
PC 486 DX-33; Microsoft Windows XP; Internet Explorer 6.0; Adobe Reader 6.0.

Подписано в свет 28.11.2018

Федеральное государственное бюджетное образовательное учреждение  
высшего образования  
«Волгоградский государственный технический университет»  
400074, Волгоград, ул. Академическая, 1  
<http://www.vgasu.ru>, [info@vgasu.ru](mailto:info@vgasu.ru)